

## Leerungstage

Abfrage im Internet unter [www.awv-ot.de](http://www.awv-ot.de), Menüpunkt Leerungstage oder telefonisch im AWV Ostthüringen

## Sperrmüll

**Abfuhr**-Anmeldung am Service-Telefon unter 0365/8332150

**Abgabe** am **Recyclinghof** zu den Öffnungszeiten

## Recyclinghöfe

*Bad Köstritz*

**H.-Schütz-Str. 20**

Tel. 0365/4375923

*Berga*

**August-Bebel-Str. 5**

Tel. 0151/15461999

*Greiz*

**An der Goldenen Aue 2**

Tel. 03661/674133

**Untergrochlitz Str. 4**

Tel. 03661/63253

*Wünschendorf - Untitz*

**Kleinannahmezentrum**

Tel. 0365/8400300

*Münchenbernsdorf*

**Thomas-Müntzer-Str. 29**

Tel. 0170/1576975

*Ronneburg*

**Paitzdorfer Straße**

Tel. 036602/22387 oder 22413

*Weida*

**Geraer Landstraße**

Tel. 0170/1576975

*Zeulenroda-Triebes*

**Lohweg 10**

Tel. 036628/82487

**OT Mehla, Mehlaer Hauptstr. 24a**

Tel. 036622/568-0

*Kröpla*

**Kleinannahmezentrum**

Tel. 036626/31131

*Seelingstädt*

**Betriebsgelände Gewerbepark**

**West** Tel. 036608/958800

## Gebrauchtes verschenken

**Verschenkmarkt**

[www.awv-ot.de](http://www.awv-ot.de)

## Impressum

**Herausgeber:**

AWV Ostthüringen

De-Smit-Straße 18, 07545 Gera

e-mail: [pr@awv-ot.de](mailto:pr@awv-ot.de)

**Verantwortlich:**

Dietmar Lübcke

## Müllwerker - unterwegs bei jedem Wetter Ein Job, der Respekt und Ihre Unterstützung verdient!

Es ist kalt und dunkel. Zeitlich gefühlt mitten in der Nacht. Seltsame Geräusche dringen an das Ohr. Es surrt, zischt und brummt. Geräusche wie aus dem Jurassic Park. Sind denn hier Dinos unterwegs? Ein



Foto: AWV

großes Fahrzeug ist im Dunklen zu erkennen, ein Müllfahrzeug. Meter für Meter schiebt sich das Müllauto durch die Straße. Der durch das Presswerk gleitende Müll schüttelt das Fahrzeug durch. Die grauen Hausmülltonnen sind in den frühen Morgenstunden nur wagt zu erkennen. Fahren, halten, leeren. Der Fahrer weiß auf die Sekunde genau, wann seine Kollegen fertig sind. Es ist ein eingespieltes Team, die Handgriffe sitzen, alles geht schnell. Jeder hat seine feste Aufgabe: Die Mülltonnen werden vom Gehweg geholt, auf die Straße gezogen und an die Vorrichtung ans Fahrzeug gehängt. Der Inhalt der Tonnen fällt in den Wagen. Wie im Zeitraffer landet der Wohlstandsmüll im gierigen Schlund des Fahrzeuges. Rutscht der Inhalt nicht von alleine in den Bauch des Müllwagens, lässt einer der Männer die Tonne über den Hebel unter lautem Getöse mehrmals auf und ab schnellen.

Der Service der Abfallabfuhr gehört so selbstverständlich zum Alltag wie fließend Wasser. Es ist ein harter Job. Die Arbeit ist körperlich anstrengend.

**Tun die Müllwerker ihre Aufgabe nicht, sieht es schnell chaotisch aus**

Sie packen an und sorgen für ein sauberes Umfeld. Aber nicht alle Mitbürger sind sich dessen bewusst. Vor den Behältern geparkte Fahrzeuge, aggressive Autofahrer und nörgelnde Anwohner machen das Leben eines Müllwerkers noch schwerer, als es ohnehin schon ist.

Gerade steht der Winter vor der Tür. Wenn Schneefall und Eisglätte herrschen, wird es für die Entsorgungsfahrzeuge noch schwieriger. Schlecht geräumte, vereiste oder durch Schneehaufen an den Seiten verengte Straßen machen das Anfahren der Grundstücke unmöglich. Zudem sind leider manche Anlieger oft so unverantwortlich, die frisch geräumte Straße wieder mit dem Schnee von ihrem Gehweg oder ihrer Ausfahrt zuzuschaukeln. Bilden Sie bitte eine Gasse hin zur Fahrbahn bzw. stellen Sie bei

derartigen Witterungsverhältnissen Ihre Abfallbehälter an die zumeist gut geräumten Hauptstraßen, damit die Entleerung erfolgen kann.

Immer wieder kommt es vor, dass die Hausmülltonnen trotz Bemühungen des Entsorgungspersonals nicht vollständig geleert werden können. Gründe hierfür können u.a. sein: das Verdichten von Abfällen in den Behältern, um Entleerungen zu sparen, aber auch das Einfüllen zu großer, sperriger Abfälle, welche sich in den Behältern verkanten. Weitere Gründe sind das Einfrieren feuchter und nasser Abfälle in den Behältern sowie ein zu langer Zeitraum zwischen den einzelnen Entleerungen. Wenn Sie nur wenige Leerungen im Jahr haben, sollten Sie nicht bis zur letzten Leerungsmöglichkeit im Dezember warten. Bevorraten Sie sich mit 1-2 Abfallsäcken mit dem AWV-Logo (2,40 €), welche gefüllt bis zur nächsten Leerung von Ihnen auf dem Grundstück zwischengelagert und am Leerungstag neben der Tonne bereitgestellt werden können.

**Festgefrorener Bioabfall muss nicht sein!**

Alle Biotonnenbenutzer kennen das Problem im Winter. Bei starkem Frost friert der Inhalt am Boden und an den Seitenwänden fest und kann bei der Abfuhr nur teilweise oder gar nicht entleert werden. Sehr zum Ärger der Benutzer. In Ihrem eigenen Interesse beachten Sie bitte nachstehende Hinweise:

- Legen Sie den Boden der Biotonne mit Zeitungspapier aus
- Wickeln Sie die feuchten Abfälle in Zeitungspapier oder geben Sie diese in eine Papiertüte
- Mischen Sie die Bioabfälle nach Möglichkeit mit trockenen kompostierbaren Abfällen
- Pressen Sie Bioabfälle niemals in der Biotonne fest
- Stellen Sie die Biotonne nahe ans Haus oder besser in die Garage und bringen Sie sie erst am Tag der Leerung nach draußen
- Sitzt der Inhalt der Biotonne am Tag der Entleerung trotzdem fest, lockern Sie ihn mit einem Besenstil, Spaten oder sonstigem Gerät. So kann der Inhalt besser rausrutschen.

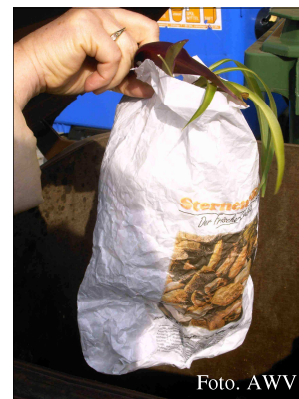


Foto: AWV

### Achtung! - geänderte Öffnungszeiten

Der Recyclinghof in Greiz, An der Goldenen Aue 2 (Containerdienst Reinhold) hat in den Monaten **Nov. 2014 - Febr. 2015** verkürzte Öffnungszeiten:

**Mo. bis Fr. 8.00—17.00 Uhr.**

### Abfallwirtschaftszweckverband Ostthüringen

De-Smit-Straße 18, 07545 Gera

Telefon: 0365/83321 11

Telefax: 0365/83321 18

e-mail: [info@awv-ot.de](mailto:info@awv-ot.de)

R.- Breitscheid-Str. 11, 07973 Greiz

Telefon: 03661/4780 20 oder 21

Telefax: 0365/83321 38

e-mail: [greiz@awv-ot.de](mailto:greiz@awv-ot.de)

Geschäftsstellen Gera und Greiz:

Di 9.00-12.00 und 13.00-18.00

Do 9.00-12.00 und 13.00-17.00

und nach Vereinbarung