



Leerungstage

Abfrage im Internet unter www.awv-ot.de, Menüpunkt Leerungstage oder telefonisch im AWW Ostthüringen

Sperrmüll/Schrott/Elektroschrott/Bioabfall

Abfuhr-Anmeldung am Service-Telefon unter 0365/83321 50

Abgabe am **Recyclinghof** zu den Öffnungszeiten

Recyclinghöfe

Bad Köstritz

H.-Schütz-Str. 20

Tel. 0162/4180806

Berga

August-Bebel-Str. 5

Tel. 0157/395 40 771

Greiz

An der Goldenen Aue 2a

Tel. 03661/674133

Untergrochlitz Str. 4

Tel. 03661/63253

Wünschendorf - Untitz

Kleinannahmezentrum

Tel. 0365/8400300

Münchenbernsdorf

Thomas-Müntzer-Str. 29

Tel. 0170/1576975

Ronneburg

Paitzdorfer Straße

Tel. 036602/22387 oder 22413

Weida

Geraer Landstraße

Tel. 0170/1576975

Zeulenroda-Triebes

Lohweg 10

Tel. 036628/82487

OT Mehla, Mehlaer Hauptstr. 24a

Tel. 036622/568-0

Krölpa-Chursdorf

Kleinannahmezentrum

Dittersdorf, Chursdorf 70

Tel. 036626/31131

Seelingstädt

**SUC Betriebsgelände Gewer-
park West** Tel. 036608/958800

Gebrauchtes verschenken

Verschenkenmarkt

www.awv-ot.de



Impressum

Herausgeber:

AWV Ostthüringen

De-Smit-Straße 18, 07545 Gera

e-mail: pr@awv-ot.de

Verantwortlich:

Dietmar Lübcke

Elektrokleingeräte und deren Entsorgungsmöglichkeiten

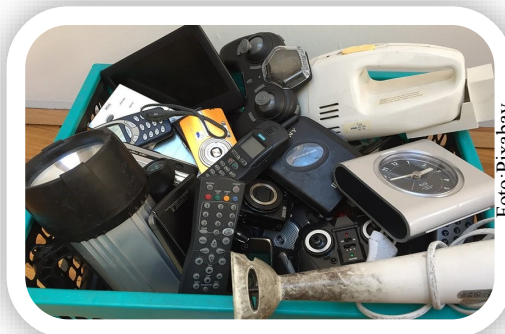


Foto: Pixabay

Auch aus uns wird noch was... , vorausgesetzt, wir werden einem ordnungsgemäßen Recycling zugeführt. Der Milchaufschäumer, der Drucker, das Handy: All diese Elektrogeräte müssen fachgerecht entsorgt werden, wenn sie kaputt sind und nicht mehr benutzt werden können. Das besagt das Elektro- und Elektronikgerätegesetz. Aber längst nicht alle Geräte werden ordnungsgemäß entsorgt. Laut Gesetz soll die Sammelquote bis 2019 auf mindestens 65 Prozent gesteigert werden.

Für den Ausbau des Sammelsystems hat sich der AWW schon frühzeitig Gedanken gemacht. Im Sommer 2014 wurden dafür an 12 wohnortnahen und frequentierten Standorten im Verbandsgebiet Elektroschrottcontainer aufgestellt. Ausgediente Toaster oder defekte Laptops wegzuschmeißen war für die Bewohner der Stadt Gera und des Landkreises Greiz einfacher denn je. Doch schon im Juni 2015 war es damit wieder vorbei. Der Modell-Versuch wurde beendet. Im Wesentlichen gab es dafür drei Gründe: Gemäß dem Europäischen Übereinkommen über die internationale Beförderung gefährlicher Güter auf der Straße (ADR) dürfen Geräte mit lithiumhaltigen Batterien nicht mehr umgeschüttet werden.

Ein weiterer Grund, der uns 2015 zur Kenntnis gelangte: Seit 2016 sind auch Vertreiber/Händler (auch Versandhändler) ab einer Verkaufsfläche für Elektro- und Elektronikgeräte von mindestens 400 Quadratmetern zur unentgeltlichen Rücknahme von Altgeräten verpflichtet. Kleingeräte bis zu einer Kantenlänge von 25 Zentimetern müssen ohne Verpflichtung zum Kauf eines Neugerätes angenommen werden, größere Geräte nur bei Kauf eines gleichartigen Gerätes. Der AWW konnte und wollte kein konkurrierendes Sammelsystem aufbauen. Hätte man noch mehr Sammelcontainer aufgestellt, wäre eine Gebührenerhöhung unausweichlich gewesen. Der kostenintensive Service der Sammlung mittels Container und Abtransport wurde deshalb zurückgenommen.

Das dritte Problem: Einige Bürger nutzen diese Behälter zur illegalen Müllentsorgung. Dadurch war eine ständige Standplatzbetreuung und häufige Leerung der Behälter erforderlich. Die Reinigung und Abfallentsorgung war mit einem zeitlich und finanziell hohem Aufwand verbunden.

Alle Bürger des Verbandsgebietes haben aber weiterhin die Möglichkeit, Elektroaltgeräte separat zu entsorgen. Hier unser Versorgungsangebot:

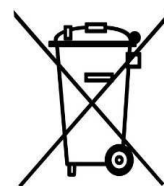
Kostenlose Abgabe an allen Recyclinghöfen

Sie können Ihre E-Geräte während der Öffnungszeiten zum Nulltarif abgeben (ausgeschlachtete Geräte sind kostenpflichtig).

Anmeldung über das Service-Tel. 0365/83321 50 zur Abholung vor der Haustür/ dem Grundstück. Voraussetzung für die Entsorgung von Kleingeräten ist ein angemeldetes Großgerät.

Elektrogeräte enthalten Schadstoffe und wertvolle Ressourcen. Überlassen Sie Ihre Kleingeräte dem AWW, führen wir diese einer umwelt- und ressourcenschonenden Verwertung zu. Sie werden in Eigenregie vermarktet. Dafür gibt es vertragliche Vereinbarungen.

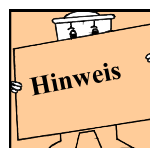
Bitte beachten Sie: Auf keinen Fall gehört der Kleinelektroschrott in die Hausmülltonne! Man erkennt die Artikel, die nicht in die Restmülltonne dürfen, an dem Symbol der durchgestrichenen Mülltonne auf dem Produkt oder der Verpackung. Die Neuregelung gilt jedoch nicht nur für nach dem 15. August angeschaffte Produkte. Auch Alt-Produkte, auf denen noch keine durchgestrichene Mülltonne zu finden ist, gehören nun in die Elektro-Altgeräte-Sammlung.



So können Sie das Annahmepersonal unterstützen

In vielen leistungsstarken Geräten wie Laptops oder Mobiltelefonen stecken Hochenergiebatterien. Diese können bei unsachgemäßem Umgang Gefahren bergen, wie z.B. Kurzschlussgefahr, Hitzeentwicklung und Brand. Auf dem Recyclinghof werden diese Batterien in speziellen Transportbehältern separat erfasst und verpackt. Die Pole der Hochenergiebatterien werden abgeklebt und lose Kabelenden isoliert. Unterstützen Sie das Annahmepersonal auf dem Recyclinghof, indem Sie

- Die herausnehmbaren Akkus/Batterien vor der Abgabe entfernen und die Pole abkleben.
- Die Elektrokleingeräte mit fest verbauten Lithium-Ionen-Akkus/ Batterien möglichst direkt dem Annahmepersonal übergeben.



Kleinannahmezentrum Deponie Krölpa vorübergehend geschlossen

In der Zeit vom **05.-19.12.2018** bleibt das Kleinannahmezentrum der Deponie Krölpa geschlossen. Grund hierfür sind umfangreiche Baumaßnahmen im Eingangsbereich. Wir bitten hierfür um Verständnis. Bitte nutzen Sie in diesem Zeitraum die anderen Recyclinghöfe des Verbandes. Ansprechpartner im AWW: Frau Gruber, Tel. 0365-83321 23.

Zu Einschränkungen kommt es auch im Deponiebetrieb und für die auf dem Deponiegelände befindliche Müllumladestation bei der Annahme von Abfällen.

Ansprechpartner im AWW: Herr Schmidt, Tel. 0365-83321 54.

Abfallwirtschaftszweckverband Ostthüringen

De-Smit-Straße 18, 07545 Gera
Telefon: 0365/83321 11
Telefax: 0365/83321 18
e-mail: info@awv-ot.de

R.-Breitscheid-Str. 11, 07973 Greiz
Telefon: 03661/4780 20 oder 21
Telefax: 0365/83321 38
e-mail: greiz@awv-ot.de

Geschäftsstellen Gera und Greiz:
Di 9 - 12 und 13 - 18 Uhr (Gera)
Di 9 - 12 und 13 - 17 Uhr (Greiz)
Do 9 - 12 und 13 - 17 Uhr

WWW.AVV.OT.DE